

UTBM — INNOVATION CRUNCH TIME

4-8
MARS
2024



UNIVERSITÉ DE TECHNOLOGIE DE BELFORT-MONTBÉLIARD

Avec plus de 50 entreprises et 1300 étudiants ingénieurs impliqués durant 5 jours, l'UTBM Innovation Crunch Time® est

LE CHALLENGE
EUROPÉEN
D'INNOVATION

XXL

KIT PRESSE 2024



L'INNOVATION CRUNCH TIME® Un défi hors normes

- Le plus important **défi technologique universitaire** Européen
- **5 jours** de challenge
- **1300 étudiant-es ingénieur-es** dans 7 spécialités
- **130 projets technologiques** dans 3 catégories
- **Des équipes pluridisciplinaires** : Informatique, Energie, Mécanique, Ergonomie, Design, Systèmes industriels...
- **100 coachs pro** (industriels, académiques...) **impliqués**



L'UTBM en bref...

Forte de ses 2 700 étudiants ingénieurs, masters et futurs docteurs, l'UTBM est un partenaire sur le champ de la technologie dans les domaines de l'énergie, des transports et de l'industrie du futur au service de l'humain et des entreprises.



L'INNOVATION CRUNCH TIME® Un défi international et responsable

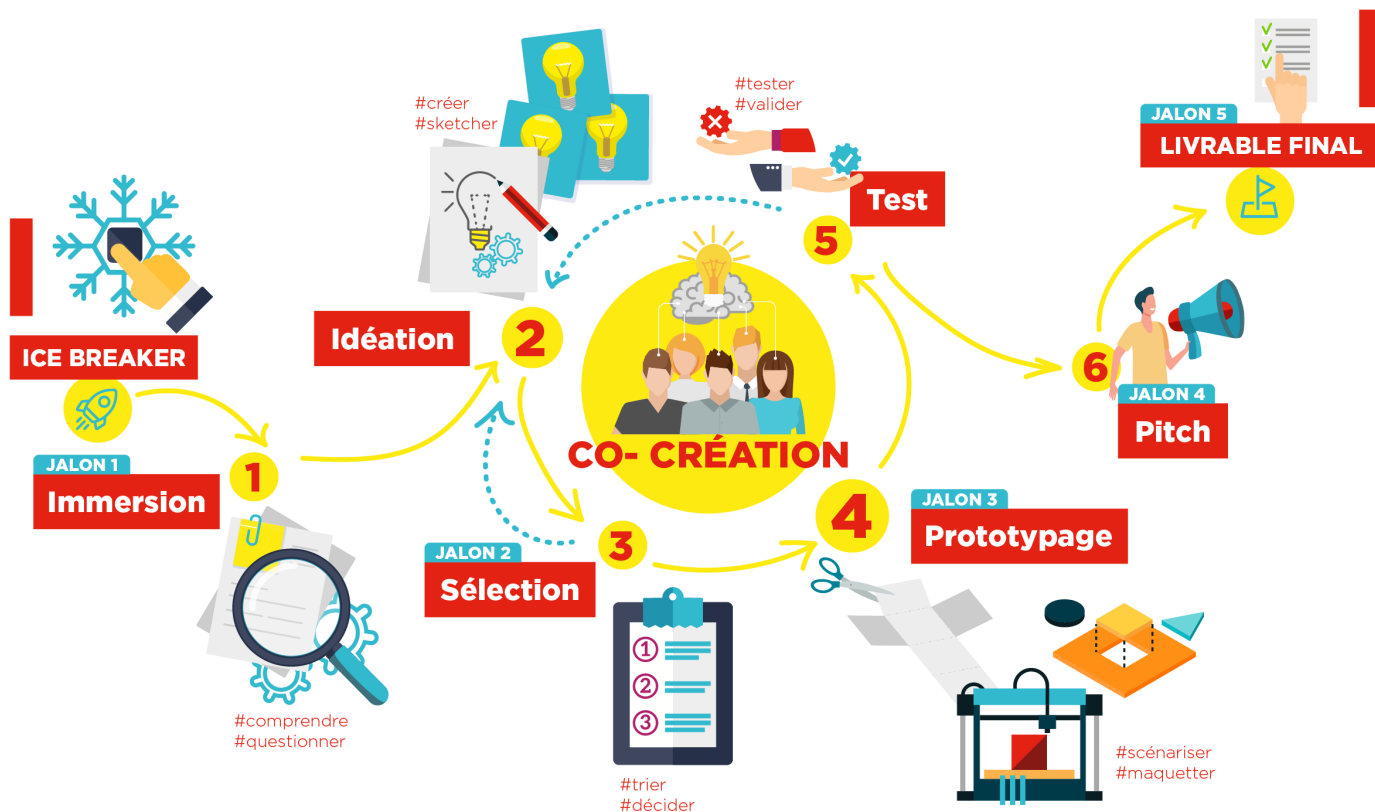
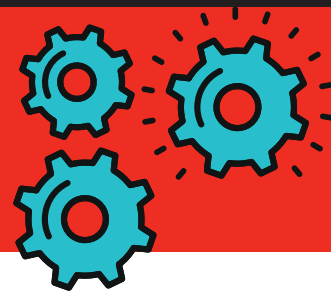
L'édition 2024 du Crunch Time sera multisite et transfrontalière.

Le CRUNCH Time, un exercice qui s'exporte... De Troyes à Shanghai en passant par Lomé, c'est le rapprochement du monde universitaire et de celui de l'entreprise, ou encore le caractère innovant de cet exercice d'idéation hors norme qui a séduit en France : L'Université de Technologie de Troyes l'UTT, l'UTSEUS à Shanghai, la HEIG-VD en Suisse, l'Université Agustino Netto en Angola et l'Université de Lomé au Togo.

Aujourd'hui, après avoir organisé leurs premières éditions en simultanément avec l'UTBM, ces partenaires historiques volent de leurs propres ailes, mais toujours en déclinant le concept imaginé par l'UTBM.



L'UTBM INNOVATION CRUNCH TIME® Le concept



UNE DÉMARCHE INSPIRÉE DU DESIGN THINKING

Compte tenu de la complexité des projets d'innovation, tant sur le plan technologique que sur les usages, il est essentiel de s'appuyer sur une démarche servant de guide. Pour répondre à cela, l'UTBM Innovation Crunch Time s'articule autour d'une démarche inspirée du Design Thinking et de l'esprit Maker.



L'UTBM INNOVATION CRUNCH TIME[®] de la PME aux grands groupes

Depuis 2017, ce sont plus de 150 entreprises qui ont souhaité participer à la première édition, pour 2023, nous comptons sur plus 60 partenaires de tous les secteurs d'activités des PME aux grands groupes industriels.



Paroles d'entreprises partenaires




Emmanuel BRUGGER,
Directeur général
de Cristel

Editions de 2017 à 2024

« Nous avons proposé deux sujets et pour nous le bilan est extrêmement positif. On peut éprouver des idées que l'on n'a malheureusement pas le temps ou les moyens de tester en entreprise. On creuse des pistes et l'UTBM Innovation Crunch Time[®] nous permet de voir si elles sont viables. En plus, ces jeunes qui se cassent la tête sur nos idées sont aussi de potentiels utilisateurs de nos produits de demain.

Pour les PME, c'est très intéressant car les ressources

sont limitées. L'un des deux sujets traités reste une idée de développement pour Cristel.

Des idées qui semblaient farfelues au départ, deviennent de vraies bonnes idées en quelques jours. Je me suis rendu sur place et je dois dire que c'est une expérience unique et assez extraordinaire. C'est à la fois du pilotage de projet et du management avec des leaders qui émergent. C'était formidable de vivre ça avec eux. »



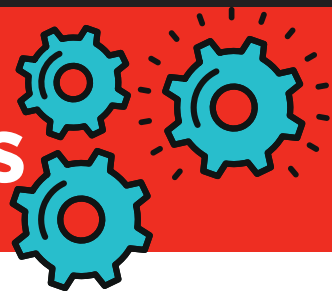
Thierry ROBERT,
Plant Manager
Stellantis Mulhouse

Editions de 2017 à 2023

« Les étudiants de l'UTBM sont plus connectés que nous par rapport à l'innovation, les nouvelles technologies, l'internet. Ils sont à la pointe de ces connaissances et travaillent avec la recherche. Ils peuvent nous amener des réflexions en rupture par rapport à ce qu'on fait aujourd'hui, avec une autre manière de penser. On avait proposé une dizaine de sujets l'année dernière, des problèmes industriels réels et complexes auxquels nous cherchons des solutions. Après le Crunch, on a continué à travailler sur deux d'entre eux sous forme de collaboration avec l'UTBM ».

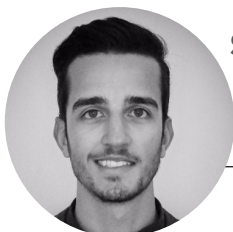


L'INNOVATION CRUNCH TIME[©] des étudiants ingénieurs



↓ 7 spécialités d'ingénieur
au service des projets
pluridisciplinaires
des entreprises

- Informatique
- Energie
- Mécanique
- Génie industriel
- Logistique industrielle
- Mécanique et ergonomie
- Génie électrique



Sébastien GARNIER
Etudiant en 5^{ème} année
à l'UTBM

«C'était une très belle expérience, on a vraiment eu le sentiment d'être pris au sérieux par les entreprises et de leur apporter une valeur ajoutée. C'était une vraie immersion très motivante sur une période assez courte qui a créé une émulation entre nous. L'ambiance était particulière, chacun était impliqué, concentré, réfléchissait sur son propre sujet sans oublier les autres. Il y avait une solidarité entre nous. On s'aidait, c'était super sympa. On était tous dans le même mouvement, la même énergie. Toute le monde était là pour apprendre et en profiter au maximum.»



Elie MARTIN,
Etudiant en 4^{ème}
année à l'UTBM

«Dans ma filière on travaille déjà en partenariat avec des entreprises et j'ai trouvé que pendant le Crunch on était très bien préparé à mener des projets. On a commencé par lancer des questionnaires, faire du brainstorming et après on a démarré. On devait être efficace, on s'est rendu compte que beaucoup de contraintes entraient en jeu. J'ai pris conscience du niveau d'exigence d'une mission professionnelle mais on a eu beaucoup de liberté dans la recherche créative et c'était un moment fédérateur pour les étudiants. J'étais à fond dans le projet, j'ai adoré la poussée d'adrénaline au moment de rendre le sujet. Je me rends compte qu'on a encore dix mille choses à apprendre.»

Paroles d'étudiants



L'UTBM INNOVATION CRUNCH TIME®

Des sujets innovants et inspirants qui donnent du sens

Parmi les 160 sujets concus par les associations, les PMI/PME et les grands groupes, nous avons réalisé une sélection diversifiée des sujets à traiter par les étudiants :

HOPITAL NFC

Sécurisation du transport des patients de réanimation

APF France HANDICAP

Dispositif de maquillage en situation de handicap

ORANGE

La 5G mobile au service des populations victimes de catastrophes naturelles

ALSTOM

Optimisation du moyen de montage d'une baie frontale de TGV

DECATHLON

Set de badminton fun et participatif

ENGIE

Maintenance prédictive des chaufferies

FORVIA

Le réservoir H2 automobile du futur

GENERAL ELECTRIC

Création d'une visite industrielle immersive

LISI AUTOMOTIVE

Démonstrateur virtuel des solutions LISI

DIAGER

Forêt transformable multi matériaux

FLEX-N-GATE

Assemblage d'éclairage automobile éco-conçu

MS-INNOV : Serious-game de formation à la robotique

En plus du Fablab, le crunch disposera cette année d'un

LivingLab

Notre objectif est de mettre à disposition un espace d'innovation ouverte qui implique les utilisateurs finaux dans la conception et le test de solutions adaptées à leurs besoins et de créer un environnement convivial et stimulant pour favoriser la créativité et la collaboration. Les étudiants pourront ainsi expérimenter des solutions liées à l'alimentation, la nutrition, la santé, le bien-être, la durabilité en conditions réelles et avec des retours d'expérience des utilisateurs



L'INNOVATION CRUNCH TIME®

Ressources et contacts

↓ RESSOURCES POUR LES JOURNALISTES

↓ **SITE WEB DE L'ÉVÉNEMENT**
<http://innovation-crunch.utbm.fr>



↓ **FILM RETROSPECTIF**
<http://tinyurl.com/3vhd696v>



↓ BASE DE DONNÉES DES PHOTOS



Crédits photos
UTBM



↓ CONTACT PRESSE

François Jouffroy
Directeur de la communication - UTBM
Tél. 03 84 58 32 82
francois.jouffroy@utbm.fr



L'UTBM INNOVATION CRUNCH TIME[©]

Organiser votre venue

Afin de permettre à l'ensemble des étudiants de participer à L'UTBM Innovation Crunch Time © sur le même site, les équipes UTBM localisent l'Université durant 5 jours, tous les après-midi sur le site de l'AXONE de Montbéliard, un équipement événementiel grand format.

L'accueil des journalistes est pris en charge sur place par l'équipe communication :

- > espace média dédié
- > possibilité de connection haut débit
- > possibilité de plateau TV en direct
- > restauration sur place

Venir par le Train

- > 2 h 15 de Paris
- > 3 h 00 de Lyon

Gare TGV Belfort-Montbéliard à 15 minutes

Venir en Avion

- > 1 h 15 de Paris

Aéroport international de Bâle-Mulhouse-Freiburg à 1 heure



Venir en voiture

-> Sortie 8 Axone - depuis l'autoroute A36



INNOVATION
CRUNCH
TIME

<http://innovation-crunch.utbm.fr>