

# INNOVATION **UTBM 2018**

# CRUNCH TIME

1600 futur-es ingénieur-es UTBM  
relèvent **vos défis technologiques**

## 22-25 mai



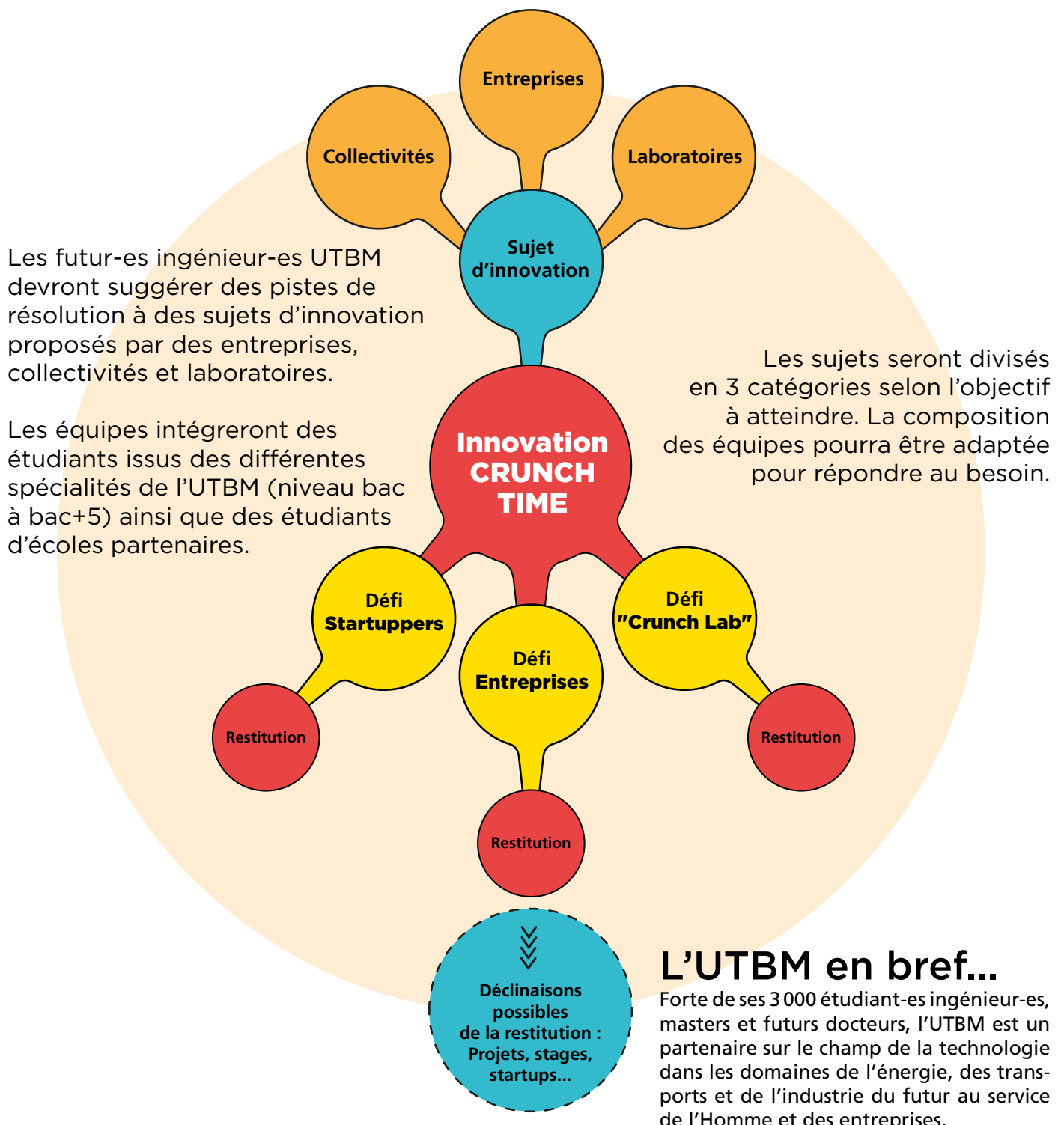
## DOSSIER PARTENAIRES

UNIVERSITÉ DE TECHNOLOGIE DE BELFORT-MONTBÉLIARD

# UTBM INNOVATION CRUNCH TIME

## LE CONCEPT

- >> Le plus important défi technologique universitaire français
- >> 4 jours de challenge
- >> 1600 étudiant-es ingénieur-es dans 5 spécialités
- >> 160 projets technologiques
- >> 3 catégories de projets
- >> 100 encadrants professionnels (industriels, académiques...) impliqués



### L'UTBM en bref...

Forte de ses 3 000 étudiant-es ingénieur-es, masters et futurs docteurs, l'UTBM est un partenaire sur le champ de la technologie dans les domaines de l'énergie, des transports et de l'industrie du futur au service de l'Homme et des entreprises.

## ● Retour crunch 2017

Du 22 au 24 mai 2017, l'ensemble des étudiants et personnels de l'UTBM, soutenu par une cinquantaine de partenaires industriels et institutionnels, ont vécu leur premier Innovation Crunch Time.

Réunis en un même lieu, pendant 3 jours et par équipes pluridisciplinaires 1600 élèves ingénieurs de niveau Bac à Bac+5, ont traité des sujets d'innovation confiés par des entreprises partenaires de l'UTBM.

Parrainé par Elmar Mock, co-inventeur de la montre Swatch, cette première édition a exigé des étudiants la mise en œuvre de compétences transversales pour répondre à des sujets de toutes natures (optimisation de processus, innovation technique ou organisationnelle, amélioration d'un existant...)

Optimisme, créativité et émulation ont donc été au centre de cette ruche bourdonnante de laquelle a jailli en 160 vidéos de trois minutes, des solutions aux 160 problématiques posées.

Avec nos 1600 étudiants, 200 membres du personnel et 49 partenaires (de la TPE aux grands comptes en passant par des start-up), l'Innovation Crunch Time est aujourd'hui le plus grand défi technologique universitaire jamais organisé dans l'hexagone.

## ● Quelques projets confiés aux étudiants :

- Comment maximiser la production d'une entreprise en fonction du coût de l'énergie et sa disponibilité au cours d'une journée, afin d'obtenir un gain de productivité ?
- Calcul des charges sur les fixations/fondations au sol des éoliennes / Calcul des fréquences de vibrations perçues par les fondations de l'éolienne / Faire des propositions d'isolation aux vibrations sur les fondations pour permettre un allongement de leur vie
- Conception (pour maison individuelle) d'un ensemble de production d'électricité photovoltaïque constituant un auvent, associé à un système de stockage de l'électricité produite & de recharge du véhicule électrique associé.

- Comment livrer les jeux de verrous de portes entre la zone de préparation des planches de bord et la zone de préparation des portes par un drone autonome.

- Dans la problématique du maintien à domicile, imaginer un système d'actimétrie permettant d'identifier et de collecter les habitudes de vie de plusieurs personnes. Et vous, relèverez-vous notre prochain défi ?

## ● Modalités de l'édition 2018

L'innovation Crunch Time n'est pas un bureau d'études mais un bureau d'idéation. Les étudiants vous permettront de sortir du cadre en apportant un regard neuf sur vos problématiques afin de formuler des propositions de solutions innovantes et de donner un véritable coup d'accélérateur à vos projets.

Transition idéale entre l'université et le monde du travail, l'Innovation Crunch Time, demeure avant tout une activité pédagogique. Les sujets traités ne sont donc pas soumis à une obligation de résultat.

A l'issue des 4 jours de travail, chaque groupe remettra une vidéo et une notice explicative de 5 pages maximum le concept et la démarche adoptée. Ces éléments seront évalués par les enseignants mais également par l'entreprise pour l'appréciation du travail fourni et la qualité des résultats.

Afin de pouvoir contribuer aux coûts d'organisation de l'événement, il vous sera demandé une participation sous la forme d'un montant forfaitaire par sujet traité (le montant sera communiqué début 2018).

## ● Et après, que deviennent les résultats ?

Suite aux restitutions des projets et en fonction de l'intérêt des solutions apportées, plusieurs scénarios pourront vous être proposés en vue de poursuivre et d'approfondir les premiers résultats obtenus : projets pédagogiques innovants, stages en entreprise, contrats de recherche avec un laboratoire UTBM...





## Comment participer ?

En déposant un ou plusieurs sujets. Il vous suffit de renseigner le formulaire disponible à l'adresse suivante :

**<http://innovation-crunch.utbm.fr>**

Formulaire accessible du **8 janvier au 30 avril 2018**

Les sujets sont soumis à validation de notre équipe pédagogique.

En devenant Mécène de l'événement. Votre soutien offrira une meilleure visibilité à votre entreprise et vous permettra d'appliquer une réduction d'impôt à hauteur de 60% du montant versé.

## Informations et renseignements

L'équipe organisatrice se tient à votre disposition pour répondre à toutes vos questions, vous accompagner dans la définition de vos sujets et/ou convenir d'un rendez-vous.

## Contacts

**[contact.crunchtime@utbm.fr](mailto:contact.crunchtime@utbm.fr)**

**>> <http://innovation-crunch.utbm.fr> <<**